



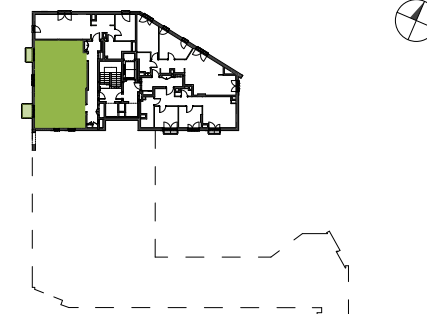
BLISKA RESIDENCE

klatka **A**

piętro **9**

mieszkanie **A.9.03**

1. HOL+ANEKS	7,85
2. POKÓJ	8,86
3. GABINET	7,64
4. GABINET	12,76
5. POKÓJ	11,47
6. ANEKS KUCHENNY	4,91
7. HOL	6,80
8. ŁAZIENKA	5,77
9. ŁAZIENKA	2,62
powierzchnia użytkowa	68,68
powierzchnia loggi	2,34+1,44



A.9.03
LOGGIA
1,44 m²

A.9.03
5. POKÓJ
11,47 m²

A.9.03
6. ANEKS KUCHENNY
4,91 m²

A.9.03
7. HOL
6,8 m²

A.9.03
4. GABINET
12,76 m²

A.9.03
8. ŁAZIENKA
5,77 m²

A.9.03
3. GABINET
7,64 m²

A.9.03
9. ŁAZIENKA
2,62 m²

A.9.03
LOGGIA
2,34 m²

A.9.03
2. POKÓJ
8,86 m²

A.9.03
1. HOL + ANEKS
7,85 m²

ściany możliwe do demontażu

obszar obniżenia sufitu do 2,2 m

1. POWIERZCHNIA UŻYTKOWA POSZCZEGÓLNYCH POMIESZCZEŃ I LOKALU OBLICZONA ZGODNIE Z ROZPORZĄDZENIEM MINISTRA TRANSPORTU, BUDOWNICTWA I GOSPODARKI MORSKIEJ Z DNIA 11 WRZEŚNIA 2020 W SPRAWIE SZCZEGÓŁOWEGO ZAKRESU I FORMY PROJEKTU BUDOWLANEGO.
2. ARANŻACJA ŚCIANEK DZIAŁOWYCH MOŻE PODLEGAĆ ZMIANOM NA WNIOSK KLIENTA.
3. WSZYSTKIE ZMIANY UKŁADZIE PODEJŚĆ DO KANALIZACJI SANITARNEJ I WENTYLACJI. WYMAGAJĄCE NARUSZENIA OBUDOWY SZACHT INSTALACYJNEG LOKALU PODLEGAJĄ AKCEPTACJI PROJEKTANTA I NIE MOGĄ BYĆ DOKONYWANE SAMODZIELNIE.
4. NARUSZANIE ELEMENTÓW KONSTRUKCJI JEST ZABRONIONE.
5. ZABUDOWA BALKONÓW W INSALOWANIE ROLET ZEWNĘTRZNYCH, MARKIZ, KRAT, JEDNOSTEK ZEWNĘTRZNYCH KLIMATYZOWANYCH BEZ AKCEPTACJI GŁÓWNEGO PROJEKTANTA JEST ZABRONIONE.

WYPOSAŻENIE POMIESZCZEŃ POKAZANO TYLKO W CELU PREZENTACJI ARANŻACJI.
NINIEJSZA KARTA KATALOGOWA ZOSTAŁA OPRACOWANA NA PODSTAWIE PROJEKTU BUDOWLANEGO I NIE STANOWI WIERNEGO ODWZOROWANIA POWSTAŁEGO LOKALU MIESZKALNEGO. KARTY SŁUŻĄ JEDYŃIE WSKAZANIU POŁOŻENIA PROJEKTOWANYCH POMIESZCZEŃ. W TOKU PRAC BUDOWALNYCH MOGĄ POWSTAĆ ZMIANY W STOSUNKU DO INFORMACJI ZAWARTYCH W KARCIE. ELEMENTY NIEUJĘTE NA RYSUNKACH OPISANO W STANDARDZIE MIESZKAŃ.
PROJEKT CHRONIONY PRAWEM AUTORSKIM. NIEPRZEZNACZONY DO CELÓW WYKONAWCZYCH.
NINIEJSZA KARTA NIE STANOWI WIĄZĄCEGO OPISU PREZENTOWANEGO LOKALU.

B E C Z A K
B E C Z A K
A R C H I T E K C I